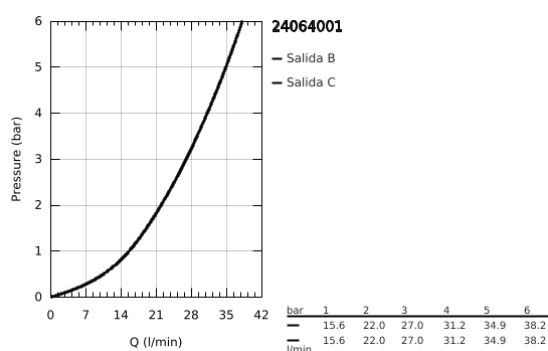


24 064 001 LINEARE MONOMANDO CON INVERSOR DE 2 VÍAS.

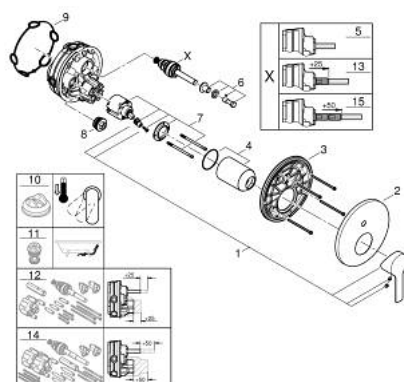


DESCRIPCIÓN DEL PRODUCTO

- Color: Cromo
- Necesario Cuerpo empotrado GROHE Rapido SmartBox 35 604 o Bastidor Shower Frame Mono 103 993 9990 o Duo 103 994 9990 dependiendo de la ducha mural con 1 o 2 jets.
- GROHE SilkMove Cartucho de discos cerámicos 46 mm
- GROHE Long-Life acabado duradero
- Florón metálico con GROHE FastFixation
- Escudo de metal, con ajuste 6°
- Palanca metálica
- Inversor automático de 2 vías
- Caudal a 3 bar: Salida B = 27 l/min, Salida C = 27 l/min
- Parte empotrable no incluida



24 064 001 LINEARE MONOMANDO CON INVERSOR DE 2 VÍAS.



PIEZAS DE REPUESTO, abril 2024 – ahora

- 1: Palanca accionamiento (Número de pedido 46988000)
- 2: Rosetón (Número de pedido 48429000)
- 3: Patrón de montaje (Número de pedido 48440000)
- 4: Carcasa (Número de pedido 09038000)
- 5: Inversor (Número de pedido 48634000)
- 6: Mando inversor (Número de pedido 48637000)
- 7: Cartucho (Número de pedido 46048000)
- 8: Racor con Válvula anti-retorno (Número de pedido 49085000)
- 9: Junta tórica (Número de pedido 48360000)
- 10: Limitador de temperatura (Número de pedido 46375000)*
- 11: Combinación para la protección antiretorno (DIN-EN1717) (Número de pedido 14055000)*
- 12: Set de extensión universal para mezcladores, 25 mm. (Número de pedido 14056000)*
- 13: Cuerpo del inversor +25 (Número de pedido 48635000)*
- 14: Set de extensión universal para mezcladores, 50 mm. (Número de pedido 14057000)*
- 15: Cuerpo del inversor +50 (Número de pedido 48636000)*

*Accesorios especiales